



EQSP

Exercice de dépeuplement et élimination de 3 fermes

Dr. Ghislain Hebert, DMV, IPSAV

Mme Leila Aguilera, collaboratrice

Centre des Congrès de Québec

10 décembre 2024



Plan de la présentation

- **L'objectif**
- **L'exercice**
- **La description des 3 fermes**
 - **Le site**
 - **L'hypothèse**
 - **Le dépeuplement**
 - **L'élimination**
- **Les couts**
- **Les conclusions**



L'objectif

- **Valider l'état de préparation du plan de mesures d'urgence de l'EQSP** à une intervention de dépeuplement des porcs et d'élimination de leurs cadavres sur trois sites théoriquement infectés par la PPA au Québec :
 - en **utilisant les équipements de l'EQSP** pour assurer le dépeuplement des porcs et l'élimination des cadavres de porcs ;
 - selon les **méthodes préconisées par l'ACIA** et la **réglementation du ministère de l'Environnement, de la Lutte contre les changements climatiques, de la Faune et des Parcs (MELCCFP) du Québec.**



L'exercice

- Une **simulation théorique** a été réalisée sur **trois grands élevages** de maternité, pouponnière et engraissement qui seraient **infectés par le virus PPA**.
- Un **plan de dépeuplement** complet et détaillé pour chacun des sites a été développé, incluant :
 - les méthodes d'euthanasie et d'élimination,
 - les équipements et le matériel requis,
 - les ressources humaines nécessaires,
 - et une estimation de la durée requise pour chacune de ces étapes.
- Une **estimation économique** de tous les coûts et les dépenses accompagne la détermination des aspects techniques et logistiques des trois sites.



L'exercice

L'exercice a été mené par le **personnel de l'EQSP**, qui s'est adjoint les membres et les collaborateurs des **équipes de dépeuplement et d'élimination** du **plan de mesures d'urgence** et les **propriétaires des fermes**

Ferme Douporc

Mme Andréanne Wolfe

Groupe Robitaille

M. Luc Robitaille

Porcs Marineau

Mme Aude Boissonneault

M. David Boissonneault

Les Éleveurs de porcs du Québec

M. Yves Garceau

Vétérinaires praticiennes

Dre Martine Denicourt

Dre Manon St-Hilaire

Agri-Marché

Mme Mélanie Fortier

Olymel

M. Simon Caron

Sanimax

M. Marc Hamelin

M. Djillali Kashi

M. Yanick Larose

Agence canadienne d'inspection des aliments - ACIA

Mme Sophie Benoit

Mme Karine Bourassa

M. François Carré-Leclerc

Dre Maude Charron-Langlois

M. André Coderre

M. Éric Letendre

Équipe québécoise de santé porcine - EQSP

Mme Leila Aguilera

Dr Ghislain Hébert

M. Martin Pelletier

Ministère de l'Agriculture, des Pêcheries et de l'Alimentation du Québec - MAPAQ

Mme Rachel Chiasson

Mme Marilène Halin

Dre Chantal Proulx

Dr Hugo Tremblay

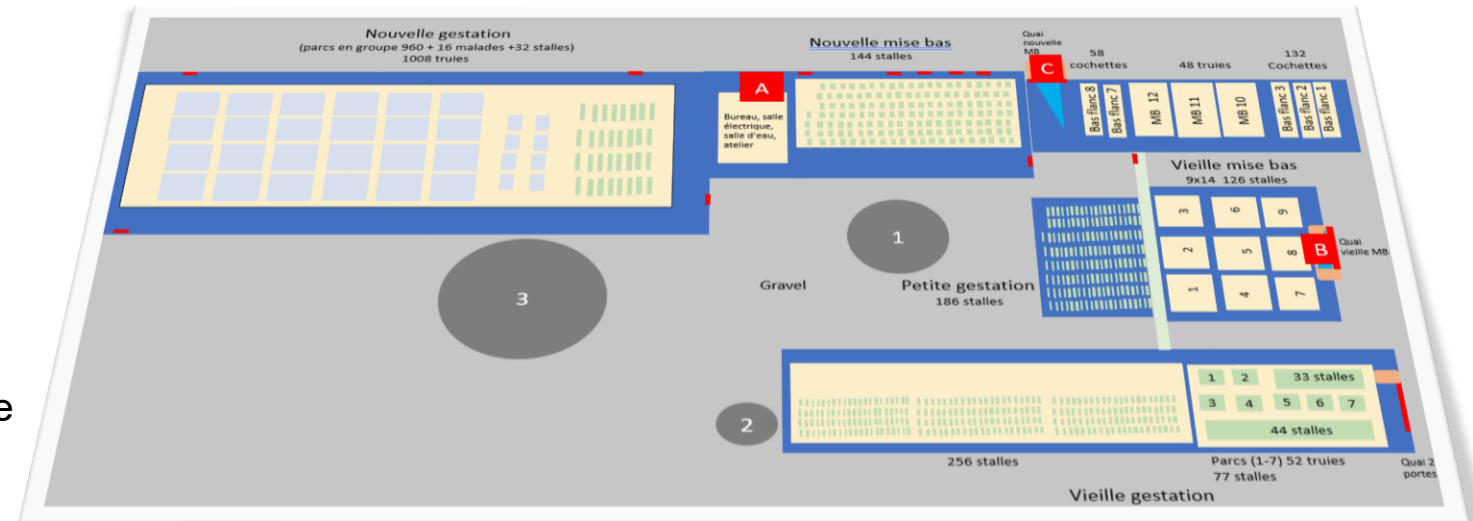
Ministère de l'Environnement, de la Lutte contre les changements climatiques, de la Faune et des Parcs - MELCCFP

Mme Marie-Pier Beaumont

M. Pierre-Paul Dion

Maternité – Le site

- **Site de 6 bâtiments**
 - Capacité
 - 2 087 porcs adultes
 - 3 500 porcelets
 - 2 gestations
 - 3 mise-bas
 - 1 bâtiment de cochettes
 - Quais de chargement
- **Troupeau**
 - 1 903 porcs adultes
 - 3 203 porcelets de 3 et 19 jours d'âge





Maternité – L’hypothèse

- **Site infecté par la PPA en avril 2024**
 - **30% des porcs non ambulatoires**

Animaux	Poids vif moyen	Inventaire	Ambulatoires	Non ambulatoires
Truies	250 kg	1 713	1 456	257
Cochettes	160 kg	190	162	28
Verrats	275 kg	3	2	1
Porcelets 3 j	2 kg	1 715	1 715	0*
Porcelets 19 j	6 kg	1 488	1 339	149
Total	471 800 kg	5 109	4 674	435

*Porcelets 2 kg déplacés manuellement dans les boîtes de contention

Maternité – Le dépeuplement

- **Porcelets**
 - **3 jours ambulatoires et non ambulatoires**
 - Gazage en boites de contention
 - **19 jours ambulatoires**
 - Gazage en remorque
 - **19 jours non ambulatoires**
 - Pistolets percuteurs à tige contondante





Maternité – Le dépeuplement

- **Porcs adultes**
 - **Ordre d'euthanasie**
 - Truies en lactation de 3 j suivi de 19 j
 - Truies en gestation, verrats et cochettes
 - **Ambulatoires**
 - Unité mobile d'euthanasie au quai de la mise bas
 - **Non ambulatoires**
 - Pistolets percuteurs à tige pénétrante
 - Euthanasiés dans les parcs ou les stalles
 - Retirés à l'extérieur de la porcherie par l'équipe d'élimination





Maternité – Le dépeuplement

Type de porc	État	Durée des opérations (h)	Personnel (nombre)	Heures travaillées (h)
Cochettes, truies, verrats	Ambulatoires	21 h	9 personnes	160 h
	Non ambulatoires	12 h	3 personnes	
Porcelets	Ambulatoires	9 h	11 personnes	49 h
	Non ambulatoires	3 h	2 personnes	
Total		45 h	25 personnes	209 h

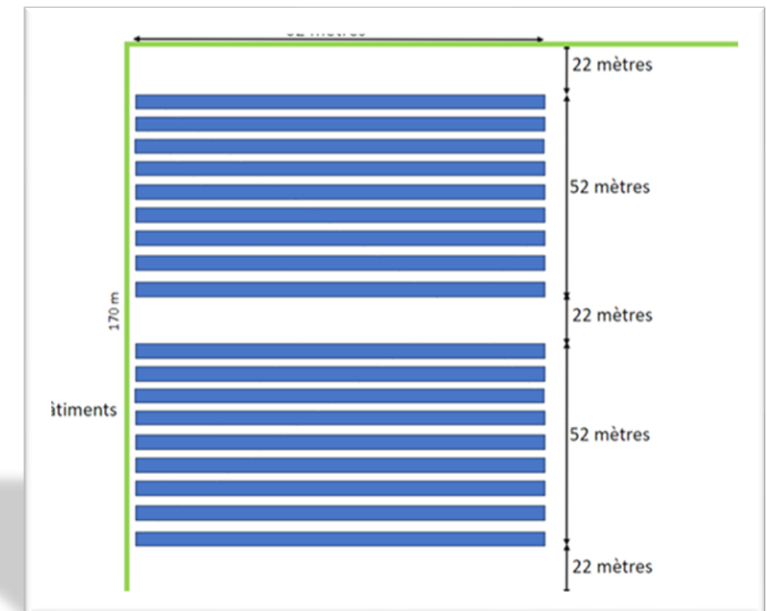
Durée de dépeuplement

- 3 jours
- Travail en parallèle par les différentes équipes

Maternité – L'élimination

Compostage à la ferme

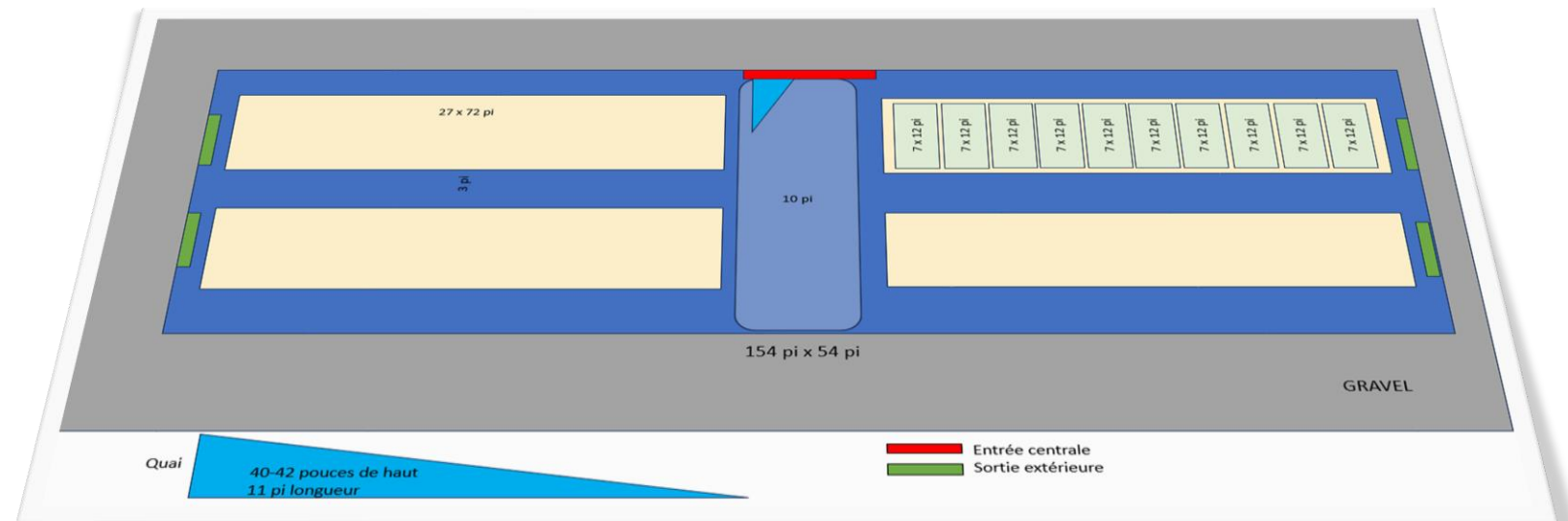
- Terre de 29,9 hectares autour de la ferme
- 18 andains de 62 mètres pour un total de 1,1 km
- 472 TM de cadavres entiers
- 60 camions de ripe et d'écorce de bois
- 25 personnes et plus de 1000 heures travaillées
- 2 jours pour la sortie des cadavres du bâtiment
- 12 jours pour la formation des andains





Pouponnière – Le site

- **Site de 4 bâtiments**
 - Capacité de 8 800 porcelets
 - Site en rotation - 2 pouponnières entrées à la fois
 - Bâtiment de 2 chambres avec corridor central
 - Quai de chargement
- **Troupeau**
 - 8 646 porcelets
 - 4 et 6 semaines d'âge





Pouponnière – L’hypothèse

- **Site infecté par la PPA en avril 2024**
 - 2 bâtiments avec porcelets de 4 semaines d’âge et d’un poids vif moyen de 16 kg
 - 2 bâtiments avec porcelets de 6 semaines d’âge et d’un poids vif moyen de 24 kg
 - 30 % des porcelets non ambulatoires

Description	Inventaire	4 semaines d’âge	6 semaines d’âge
Porcelets entrés	8 800	4 400	4 400
Porcelets vivants	8 646	4 334	4 312
Porcelets ambulatoires (70 %)	6 052	3 034	3 018
Porcelets non ambulatoires (30 %)	2 594	1 300	1 294



Pouponnière – Le dépeuplement

- **Porcelets**
 - **Ambulatoires**
 - Gazage en remorque
 - **Non ambulatoires**
 - Pistolets percuteurs à tige pénétrante





Pouponnière – Le dépeuplement

Type de porc	État	Durée des opérations (h)	Personnel (nombre)	Heures travaillées (h)
Porcelets 16 et 24 kg	Ambulatoires	21 h	5 personnes	159 h
	Non ambulatoires	19 h	6 personnes	
Total		40 h	11 personnes	159 h

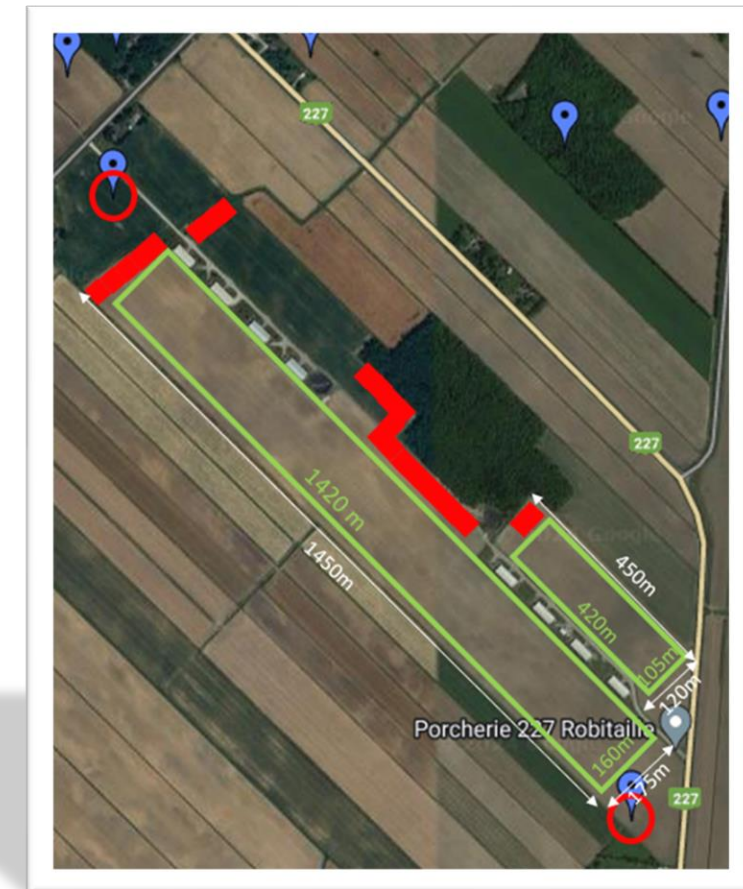
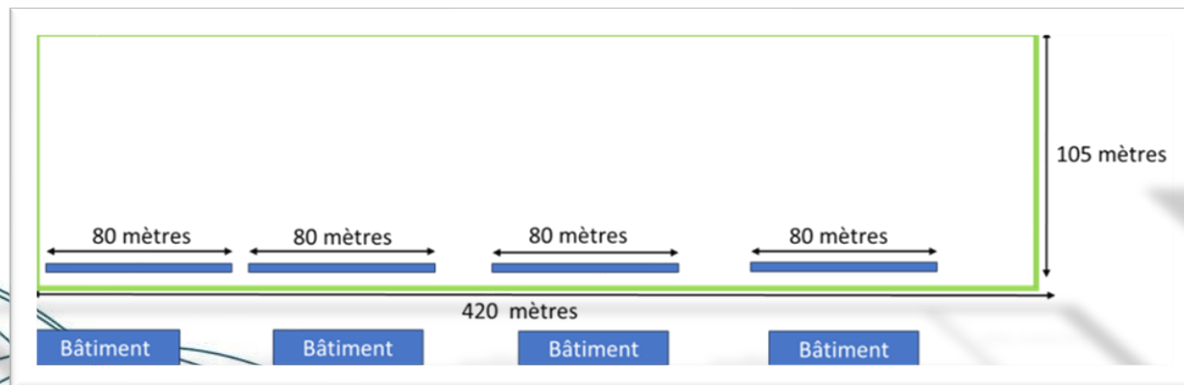
Durée de dépeuplement

- 3 jours
- Travail en parallèle par les différentes équipes

Pouponnière – L'élimination

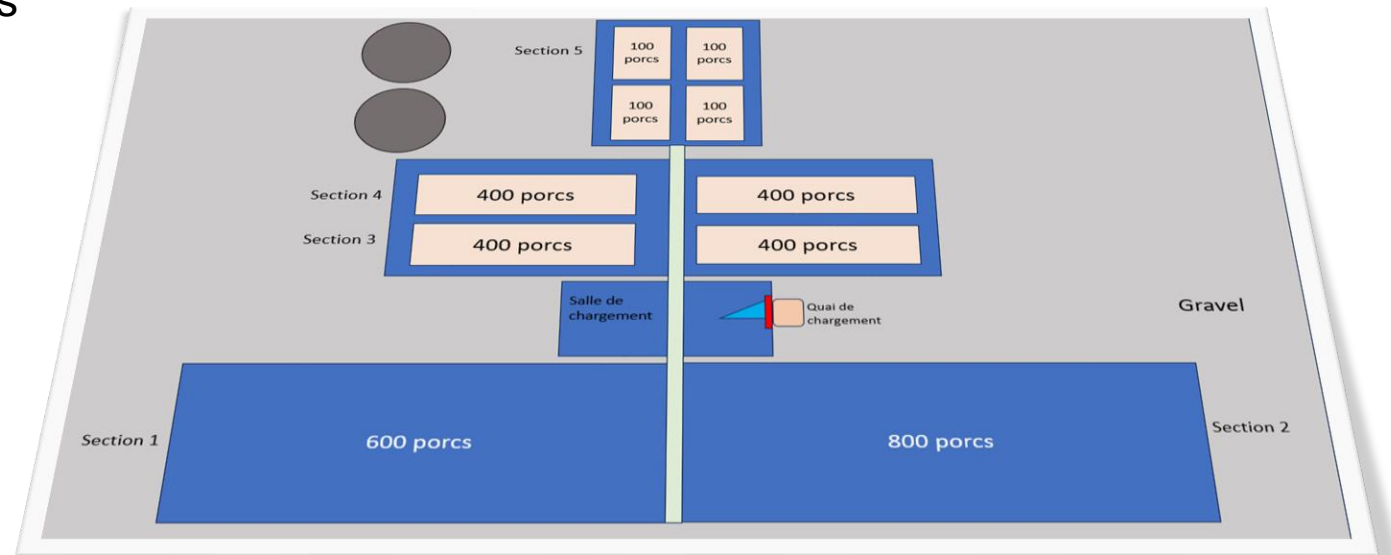
Compostage à la ferme

- Terre de 150 hectares autour de la ferme
- 4 andains de 80 mètres chacun pour un total de 0,3 km
- 173 TM de cadavres entiers
- 18 camions de ripe et d'écorce de bois
- 14 personnes et 320 heures travaillées
- 2 jours pour la sortie des cadavres du bâtiment
- 5 jours pour la formation des andains



Engraissement – Le site

- **Site de 1 bâtiment de 5 sections**
 - Capacité de 3 400 porcs
 - Tout plein tout vide
 - Entrée des porcelets sur 28 jours
 - Salle et quai de chargement
- **Troupeau**
 - 3 264 porcs
 - 21 semaines d'âge





Engraissement – L'hypothèse

- **Site infecté par la PPA en avril 2024**
 - Porcs de poids vif moyen de 95 kg
 - 15 % des porcs non ambulatoires

Description	Inventaire
Porcelets à l'entrée	3 400
Porcs vivants	3 264
Porcs ambulatoires (85 %)	2 774
Porcs non ambulatoires (15 %)	490

Engraissement – Le dépeuplement

- **Porcs**
 - **Ambulatoires**
 - Unité mobile d'euthanasie
 - **Non ambulatoires**
 - Pistolets percuteurs à tige pénétrante





Engraissement – Le dépeuplement

Type de porc	État	Durée des opérations (h)	Personnel (nombre)	Heures travaillées (h)
Porcs 95 kg	Ambulatoires	30 h	9 personnes	236 h
	Non ambulatoires	11 h	4 personnes	
Total		41 h	13 personnes	236 h

Durée de dépeuplement

- 3 jours
- Travail en parallèle par les différentes équipes



Engraissement – L'élimination

Lieu d'enfouissement technique (LET)

- Absence de terre autour de la ferme
- 310 TM de cadavres entiers
- Choix de 2 LET les plus près sur les 4 situés dans les 150 km environnants
- Transport par Association nationale des camionneurs artisans inc. (ANCAI)
- Doublures en polyéthylène nécessaires pour l'étanchéité
- 11 camions 3 essieux et 1 camion 12 roues
- 3 transports par jour
- 17 postes de travail sur 3 quarts de travail
- 408 heures travaillées
- Durée de 3 jours





Les couts

- **Le sommaire des dépenses inclut :**
 - le travail du personnel
 - le transport et l'hébergement du personnel
 - les équipements et le matériel

Activité	Maternité	Pouponnière	Engraissement
Dépeuplement	40 924 \$	25 683 \$	44 010 \$
Élimination	300 908 \$	57 364 \$	157 571 \$
Deux activités	341 833 \$	83 047 \$	201 571 \$

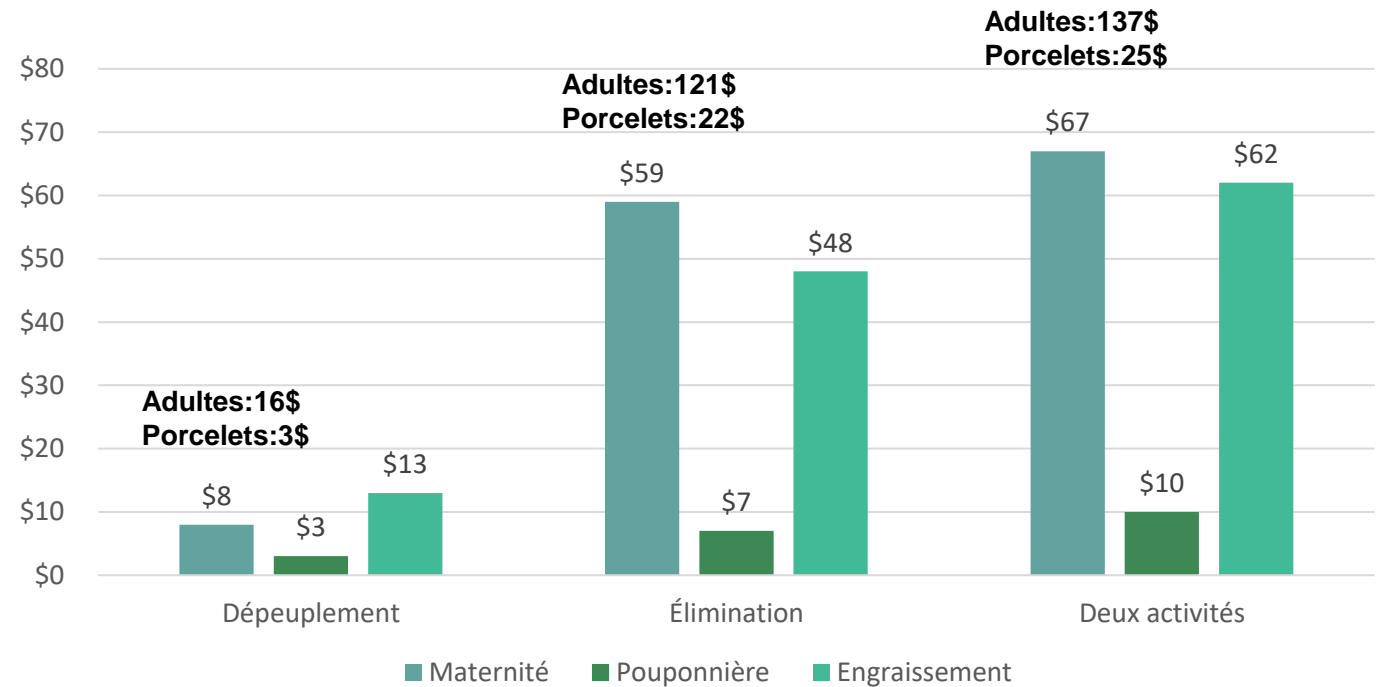


EQSP

Les couts

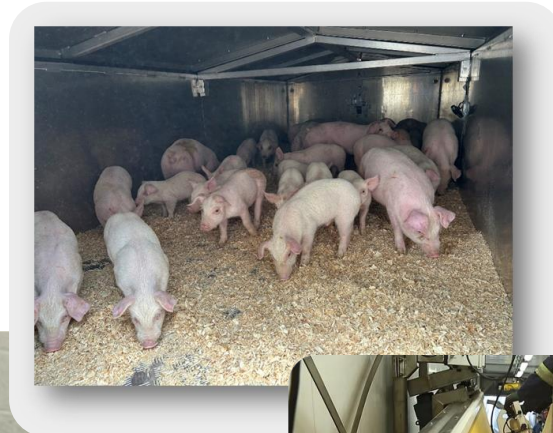
- Les couts d'élimination sont de loin supérieurs à ceux du dépeuplement
- Les couts de **dépeuplement** des porcs adultes de la maternité sont semblables à ceux des porcs en engraissement et ceux des porcelets à ceux de la pouponnière
- Les couts d'**élimination** attribuables aux porcs adultes surpassent de loin ceux des autres catégories de porcs

Couts du dépeuplement et d'élimination par porc selon les stades de production



Les conclusions du dépeuplement

- **L'efficacité du dépeuplement est déterminée par :**
 - Le **choix de la méthode**
 - La **disponibilité des équipements et des matériaux**
 - Un **superviseur et du personnel formés**
 - Une **coordination** entre les différentes équipes



Les conclusions de l'élimination

- Le choix de la **méthode d'élimination** entre le **compostage** ou un **LET** :
 - La disponibilité de **terres à proximité** du site et la **présence de cultures**
 - La **météo** et les **saisons**
 - La **décomposition des cadavres**
 - La possibilité d'**andains temporaires**
 - La disponibilité de **matière carbonée**
 - La **capacité des LET** et le **statut PPA** établi par l'ACIA
 - La disponibilité et le type de **camions de transport**





EQSP

QUESTIONS !

Équipe québécoise santé porcine (EQSP)
555, boul. Roland-Therrien, Suite 100
Longueuil (Québec) J4H 3Y9
Courriel: ghebert@eqsp.ca

